

TYXIA 1712

FR Télécommande de groupe



Caractéristiques techniques

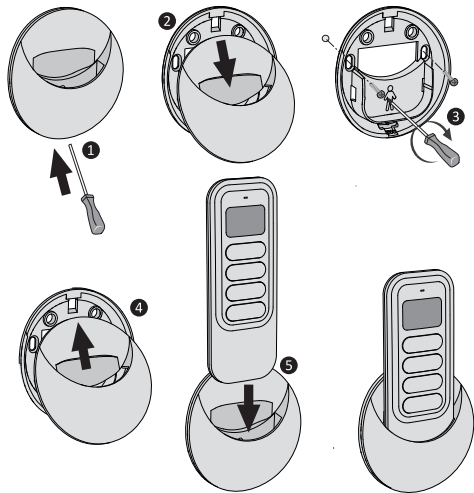
- Alimentation par pile Lithium 3V, CR2430
- Isolement classe III
- Fréquence d'émission X3D :
868,7 MHz à 869,2 MHz
- Puissance radio maximale < 10 mW
- Récepteur catégorie II
- Portée radio de 100 à 300 mètres en champ libre, variable selon les équipements associés (portée pouvant être altérée en fonction des conditions d'installation et de l'environnement électromagnétique)
- Fixation sur support
- Dimensions : 46 x 121 x 10,7 mm
- Indice de protection : IP 40
- Température de fonctionnement : 0 à +55°C
- Température de stockage : -10 à +70°C
- Installation en milieu normalement pollué

Sommaire

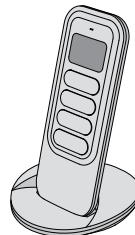
1/ Emplacement / Fixation	4
1.1 Fixé au mur	4
1.2 Posé sur une surface plane	5
2/ Association radio	6
3/ Créer un groupe	9
4/ Utilisation	10
5/ Aide	11

1/ Emplacement / Fixation

1.1 Fixé au mur









1.2 Posé sur une surface plane




2/ Association radio

Ce chapitre vous permet d'associer la télécommande à un ou plusieurs moteur(s) radio, récepteur(s) pour volet roulant ou récepteur(s) éclairage X3D.

Vous pouvez associer jusqu'à 16 récepteurs (ou moteurs) par métier  ou .


- 1 Mettez tous les moteurs ou récepteurs d'un même «métier» ( ou ) en attente d'association (voir ci-contre).
- 2 Sélectionnez le «métier» souhaité en appuyant sur  ou .
- 3 Sur la télécommande, appuyez simultanément sur \wedge et \vee pendant 3 secondes, jusqu'à ce que le voyant clignote. Relâchez.
- 4 Après quelques secondes, les volets (ou éclairages) s'actionnent brièvement dès qu'ils sont associés. Le nombre d'éléments associés (volets ou éclairages) s'affiche sur l'écran (5).

Sortie automatique du mode association lorsque l'écran affiche .

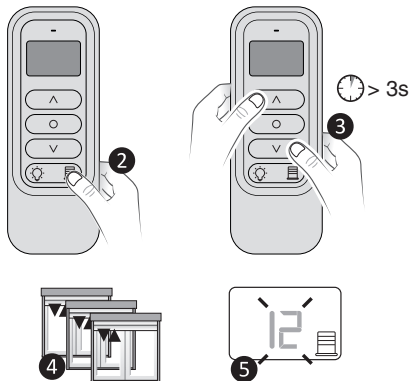
1 Mise en attente d'association

- Moteur :

1) A la 1ère mise sous tension, si le moteur est vierge de toute association.









2) A partir d'une télécommande dédiée au moteur (déjà associée), en appuyant 3 secondes sur la touche .

- Récepteur : en appuyant 3 secondes sur sa touche jusqu'à ce que le voyant clignote.



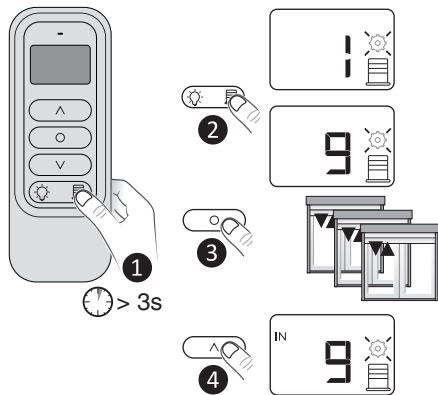
3/ Créer un groupe


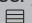


La création d'un groupe permet le pilotage simultané de plusieurs récepteurs (ou moteurs).

- 1 Sélectionnez le «métier» souhaité en appuyant 3 secondes sur  ou , jusqu'à ce que le symbole  clignote. Relâchez.
- 2 Par appuis successifs sur  ou , sélectionnez le numéro du groupe à créer (ex: 9).
- 3 Sélectionnez le récepteur (ou moteur) par appuis successifs sur . L'élément piloté s'actionne brièvement (volet ou éclairage).
- 4 Appuyez sur  pour l'ajouter au groupe. L'écran affiche «IN». *Le récepteur est associé au groupe.*
ou appuyez sur  pour l'enlever du groupe. L'écran affiche «OUT». *Le récepteur est enlevé du groupe.*

Recommencez les étapes 3 et 4 pour chaque récepteur (ou moteur).



Pour créer un autre groupe, répétez les étapes 2, 3 et 4.



- Vous pouvez créer jusqu'à 16 groupes par «métier»  ou .
- Un même récepteur peut être associé à plusieurs groupes.
- Pour sortir du mode, appuyez 3 secondes sur  ou .




4/ Utilisation

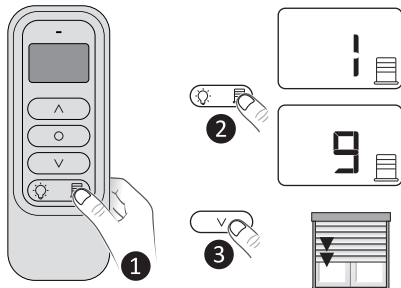
① Sélectionnez le «métier» souhaité en appuyant brièvement sur  ou .

② Par appuis successifs sur  ou , sélectionnez le numéro du groupe à piloter :

-  ...  : Groupe 1 à 16

-  : Groupe Total

③ Appuyez sur ,  ou  pour commander l'éclairage ou le(s) volet(s) roulant(s).
Le voyant s'allume rouge, puis vert si le récepteur a bien reçu l'information.



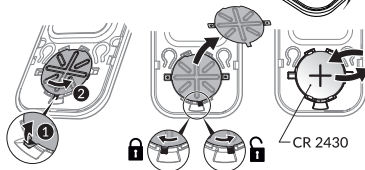
5/ Aide

● **L'écran affiche** .

La pile est usée. Changez la pile.




FR



● **Effacer une association**

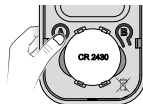
- Enlevez la face avant de la télécommande.

- Appuyez sur la touche A.
Le voyant rouge clignote (flash).

- Appuyez successivement sur  pour actionner le moteur (récepteur) à effacer.

- Appuyez sur la touche .



- Appuyez sur la touche A pour sortir.



● **Effacer toutes les associations**

- Enlevez la face avant de la télécommande.

- Appuyez sur la touche A.
Le voyant rouge clignote (flash).

- Appuyez simultanément 3 secondes sur les touches  et .

- Appuyez sur la touche A pour sortir.



www.deltadore.com



2704633 Rev.02