

## Notice de programmation et de réglage pour Moteur filaire mécanique

| Modèles      | Couple nominal | Diamètre moteur (ext) |
|--------------|----------------|-----------------------|
| AM35-6-28-Q  | 6 N.m          | 35 mm                 |
| AM35-10/14-Q | 10 N.m         | 35 mm                 |
| AM45-10/17   | 10 N.m         | 45 mm                 |
| AM45-15/17   | 15 N.m         | 45 mm                 |
| AM45-20/17   | 20 N.m         | 45 mm                 |
| AM45-30/17   | 30 N.m         | 45 mm                 |
| AM45-50/12   | 50 N.m         | 45mm                  |



### Attention



Tenir éloigné de l'eau



Eviter les chocs sur le moteur



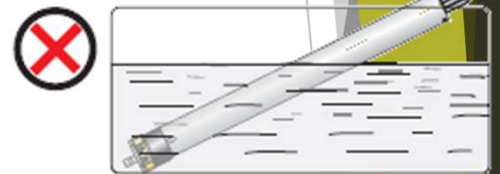
Ne pas percer le moteur



Orienter le câble vers le bas pour éviter les infiltrations d'eau

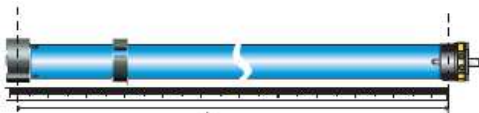


Conserver à l'écart des produits corrosifs

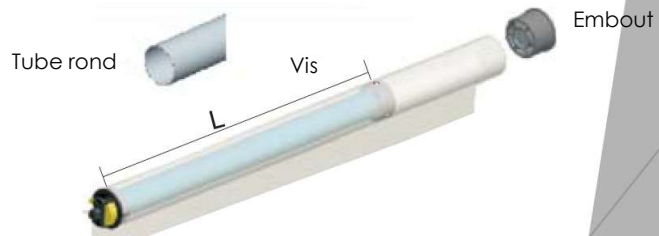


Ne pas immerger

### 1 - Préparation du tube



S'il s'agit d'un tube rond, mesurer le bon endroit pour percer et installer la vis

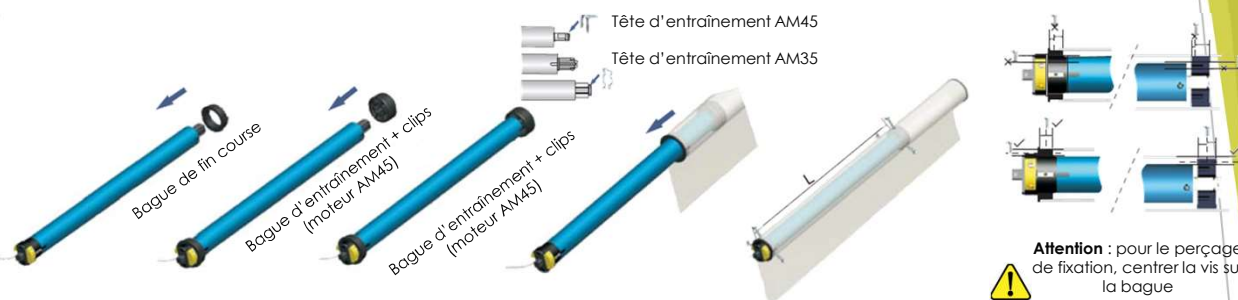


Tube ogive

Tube octogonal

Autre cas, utiliser les jeux de bagues adaptés

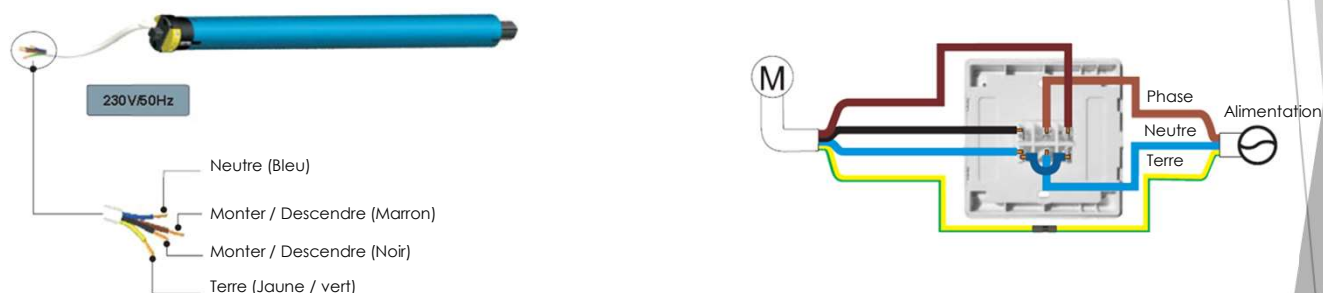
## 2 – Assemblage du moteur



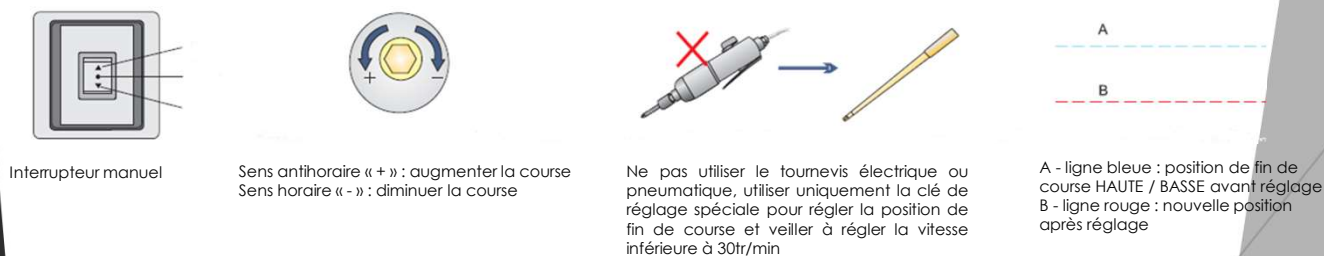
## 3 – Installer le tube sur ses supports



## 4 – Câblage et alimentation

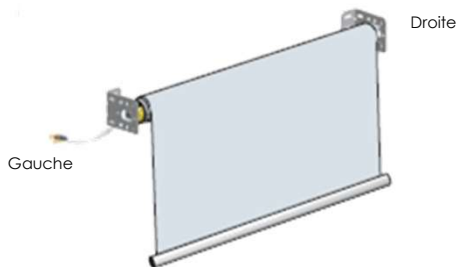


## 5 – Instructions des symboles

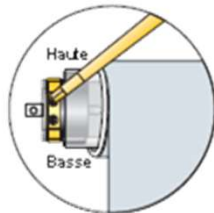


## 6 – Réglage de la course

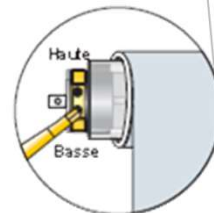
### Installation 1



A - Lorsque la tête du moteur est installée sur le côté gauche, enroulement vers l'extérieur

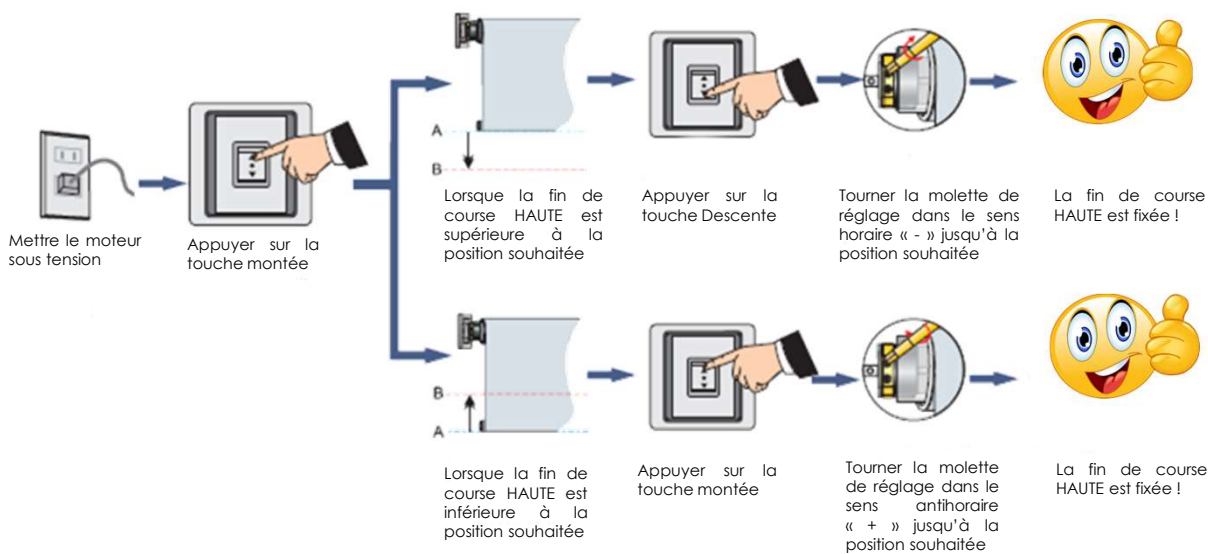


B - Tourner la molette de réglage HAUTE pour régler la fin de course HAUTE

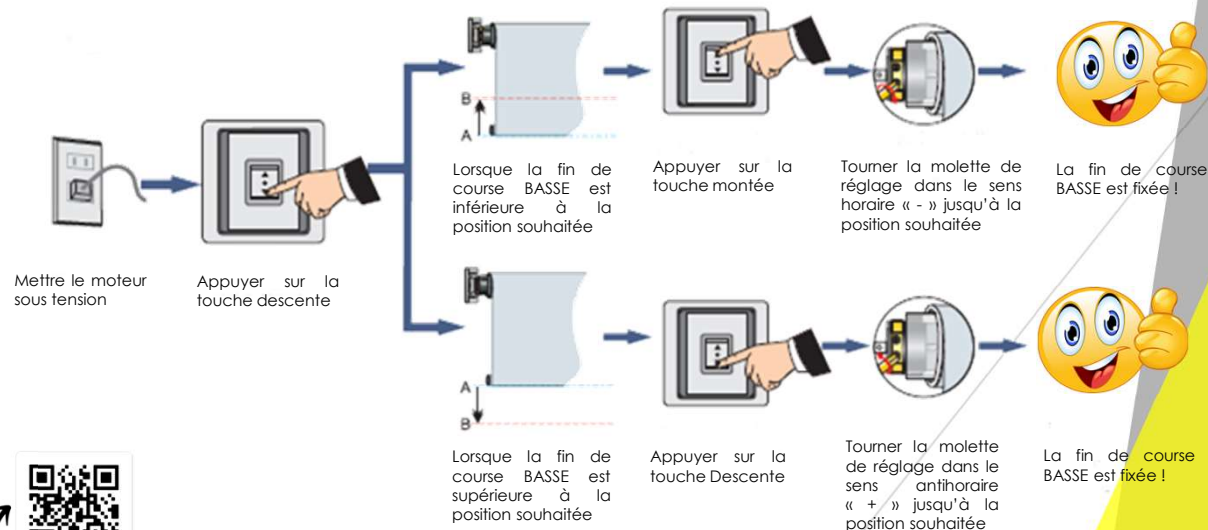


C - Tourner la molette de réglage BASSE pour régler la fin de course BASSE

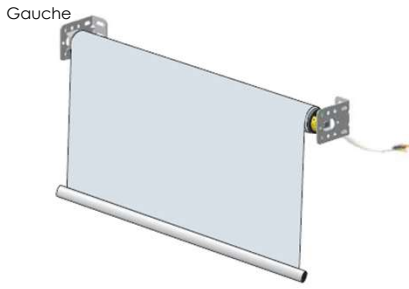
### Programmation de fin de course Haute



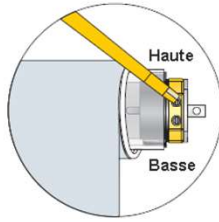
### Programmation de fin de course Basse



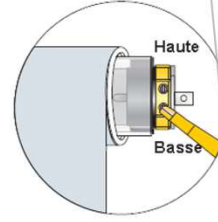
## Installation 2



Droite



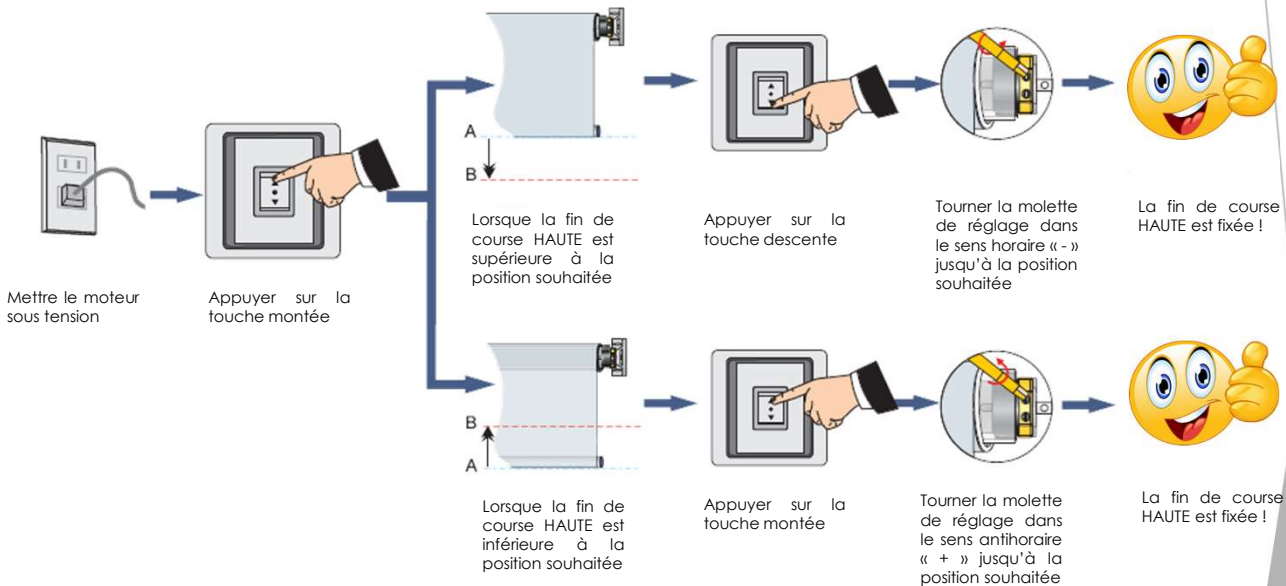
B - Tourner la molette de réglage HAUTE pour changer le réglage de la fin de course HAUTE



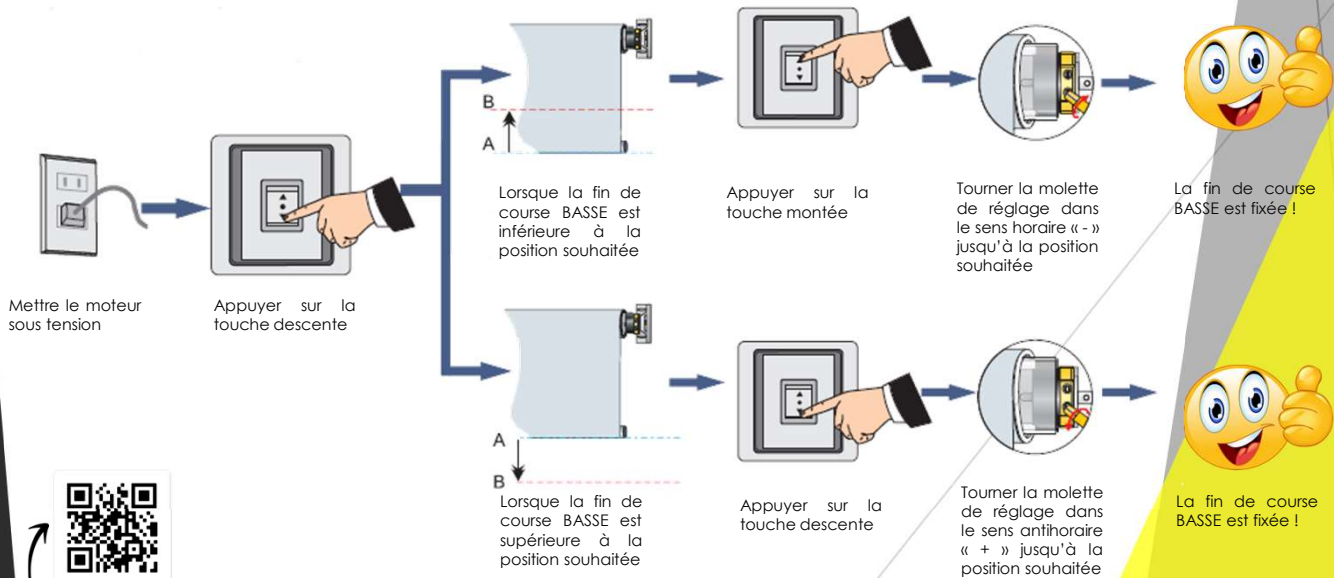
C - Tourner la molette de réglage BASSE pour changer la fin de course BASSE

A - Lorsque la tête du moteur est installée sur le côté droit, enroulement vers l'extérieur

## Programmation de fin de course Haute

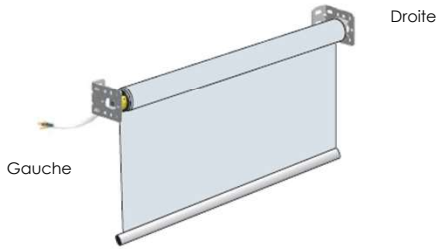


## Programmation de fin de course Basse

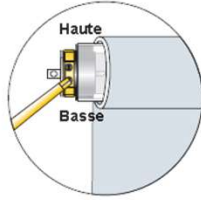




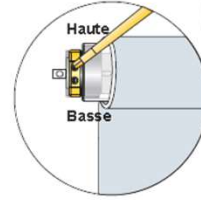
## Installation 3



A - Lorsque la tête du moteur est installée sur le côté gauche, enroulement vers l'intérieur

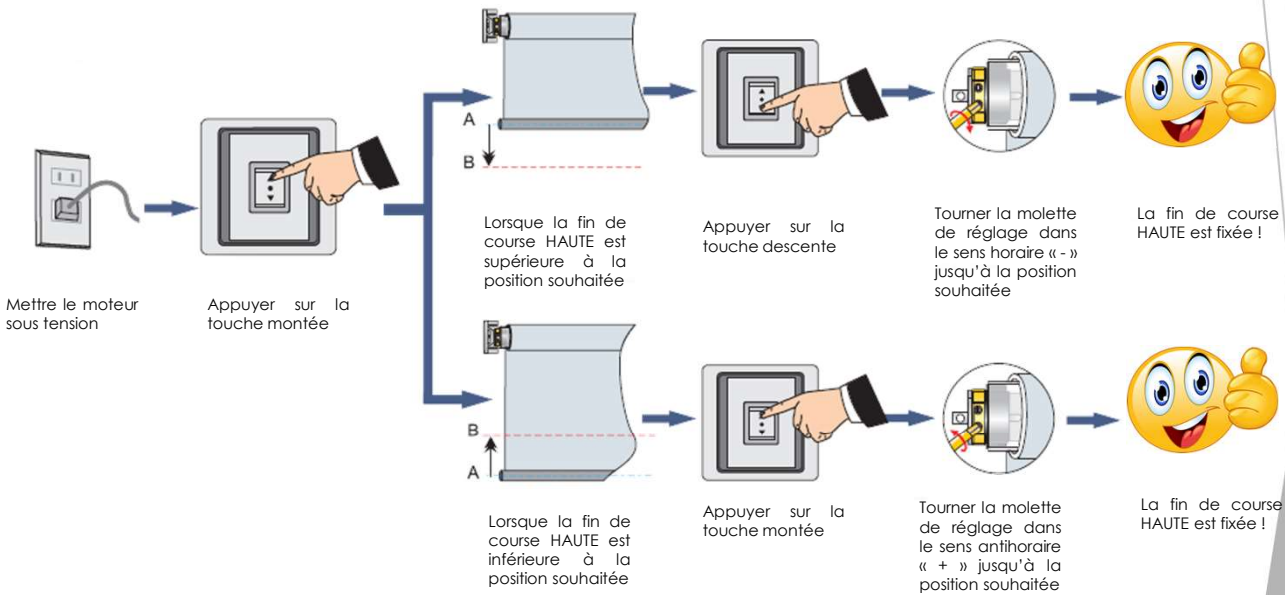


B - Tourner la molette de réglage BASSE pour changer le réglage de la fin de course HAUTE

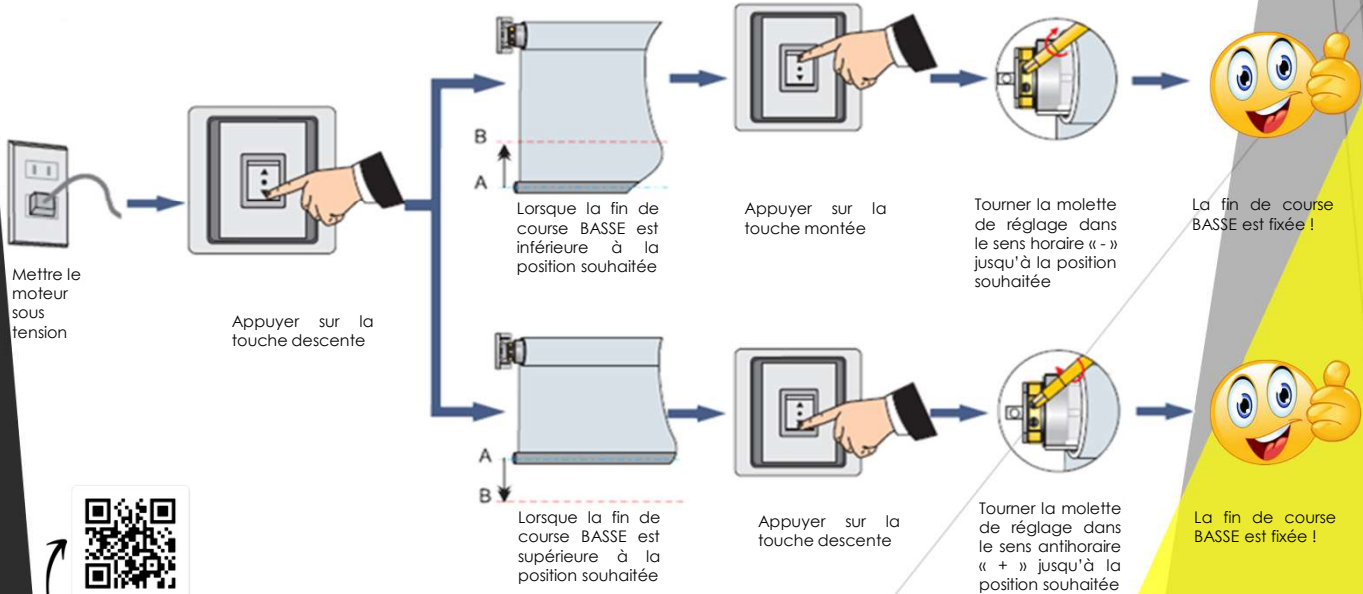


C - Tourner la molette de réglage HAUTE pour changer la fin de course BASSE

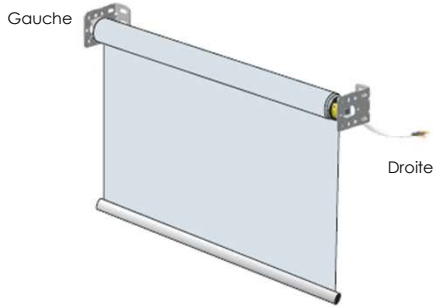
## Programmation de fin de course Haute



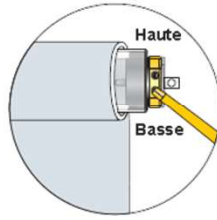
## Programmation de fin de course Basse



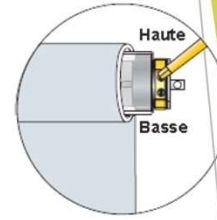
## Installation 4



A - Lorsque la tête du moteur est installée sur le côté droit, enroulement vers l'intérieur

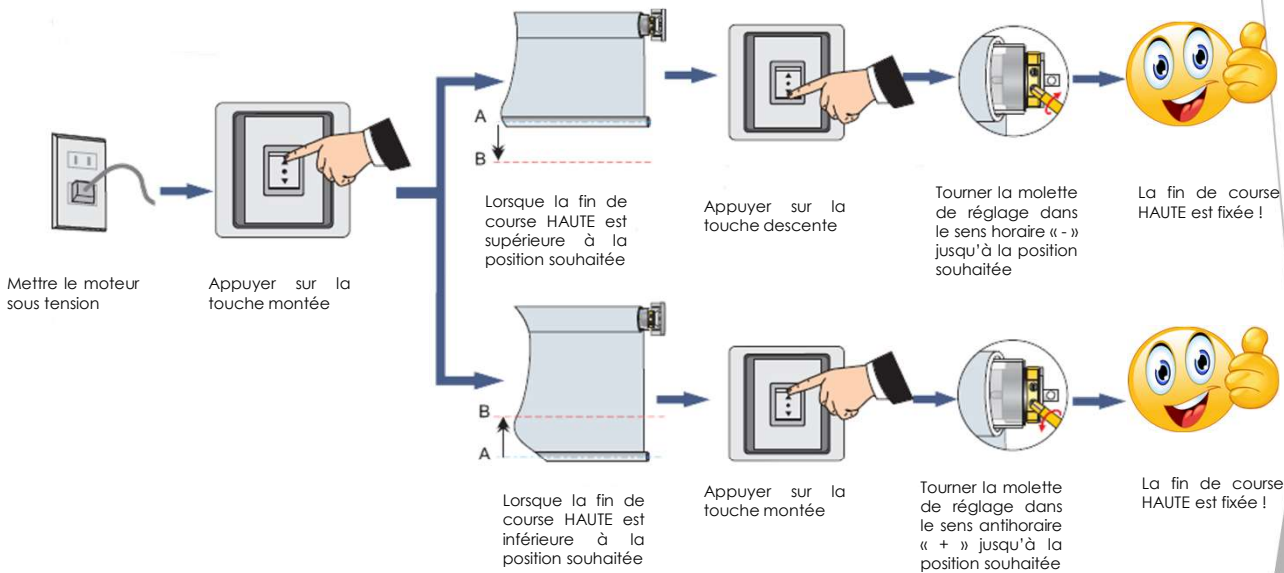


B - Tourner la molette de réglage BASSE pour changer le réglage de la fin de course HAUTE



C - Tourner la molette de réglage HAUTE pour changer la fin de course BASSE

## Programmation de fin de course Haute



## Programmation de fin de course Basse

